



[20015] Epstein Flora 50 2xE27 5m

Beschreibung

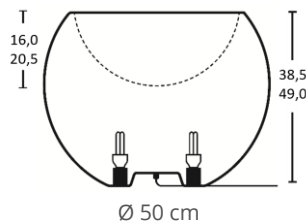
Freistrahlende, minimalistische Bodenleuchte mit blendfreier, gleichmäßiger Lichtstärkenverteilung für die Beleuchtung von großzügigen Räumen im öffentlichen und privaten Bereich. Leuchtenkörper aus Edelstahl und hochwertigem Kunststoff (PE, schlagfest, UV-beständig). Für die Verschraubung an Oberflächen ist eine Bodenbefestigung aus Edelstahl [20401] separat erhältlich. Volle Flexibilität bei der Wahl der Leuchtmittel durch E27-Fassung.

Lichttechnik

Fassung E27
Freie Leuchtmittelwahl

Lichtplanungsdaten

CAD STEP
Photometrische Daten Eulumdat

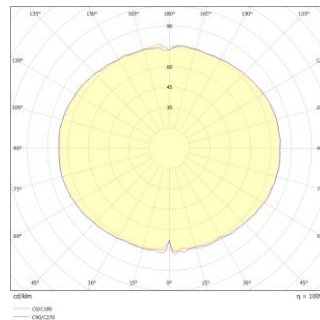


Mechanik

Durchmesser [cm] 50
Höhe [cm] 39
Artikelgewicht [kg] 3,8

Elektrotechnik

Netzspannung 230V~ / 50Hz
Energieverbrauch im Betrieb max. 25W
Kabellänge 5 m
Anschluss Konturenstecker mit Dichtlippe



Schutz

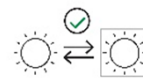
Schutzklasse: II
Schutzart: IP22



Steuerung

Steuerbare Leuchtmittel sind im Handel erhältlich

Austauschbarkeit

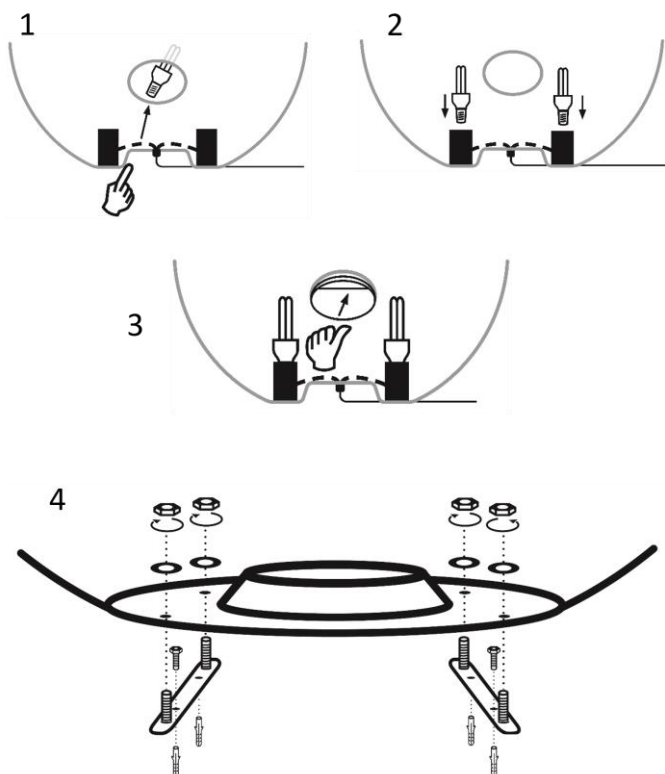


Aufstellungshinweise

Setzen Sie die Leuchte im Betrieb nicht unnötig direkter Sonnenstrahlung aus.

Produktgruppe: Flora

Leuchten dieser Produktgruppe sind in Durchmessern von 50 cm bis 65 cm mit E27 Fassung oder LED-Akkumodul in Ausführung Warmweiß oder RGB erhältlich.



Montageanleitung

Durch das seitliche Zugangsloch im Leuchtenkörper greifen (1) und das Leuchtmittel in die Fassungen einsetzen (2). Die Leuchte muss hierbei vom Strom getrennt sein.

Danach den beiliegenden Deckel in das Zugangsloch einfügen (3).

Zur Installation der Bodenschienen (4):

Schrauben Sie die Bodenbefestigung auf festen Untergrund.

Achten Sie dabei darauf, dass die beiden Schienen den richtigen Abstand zueinander haben, damit Sie danach die Leuchte auf die Gewindestangen aufsetzen und mit den Muttern verschrauben können.